

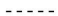





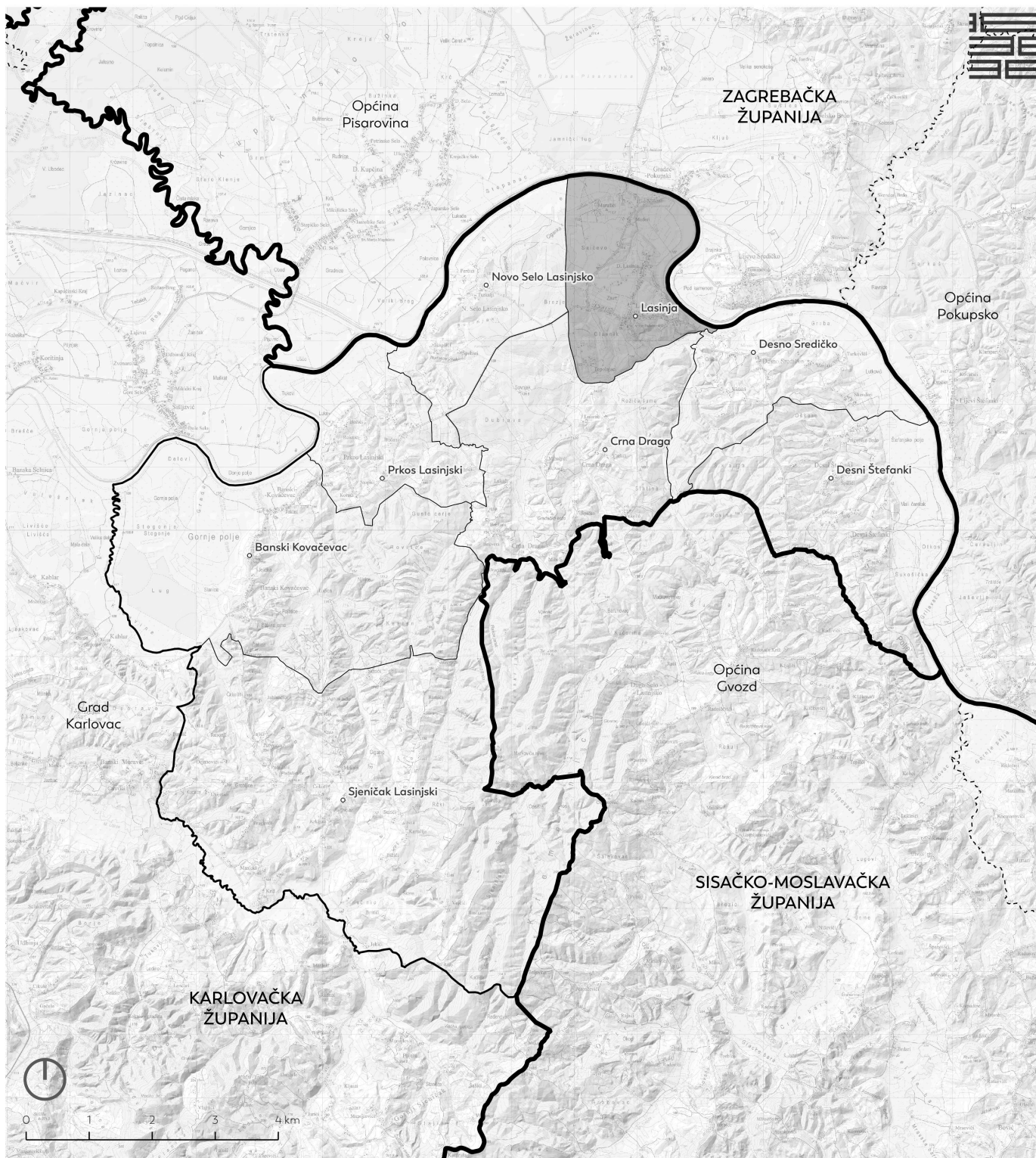
# KARTOGRAM TERITORIJALNI USTROJ

Podloga: Topografska karta 25 000, Digitalni model reljefa (DGU, 2025.)

Sadržaj karte: Teritorijalni ustroj Općine Lasinja (izvor: DGU 2025.)

## Teritorijalni ustroj

-  Županijska granica
-  Granica Općine Lasinja
-  Granica susjednih JLS
-  Granica naselja
-  Središta naselja
-  Općinsko središte, naselje Lasinja



Podloga: Topografska karta 25 000, Digitalni model reljefa (DGU, 2025.)

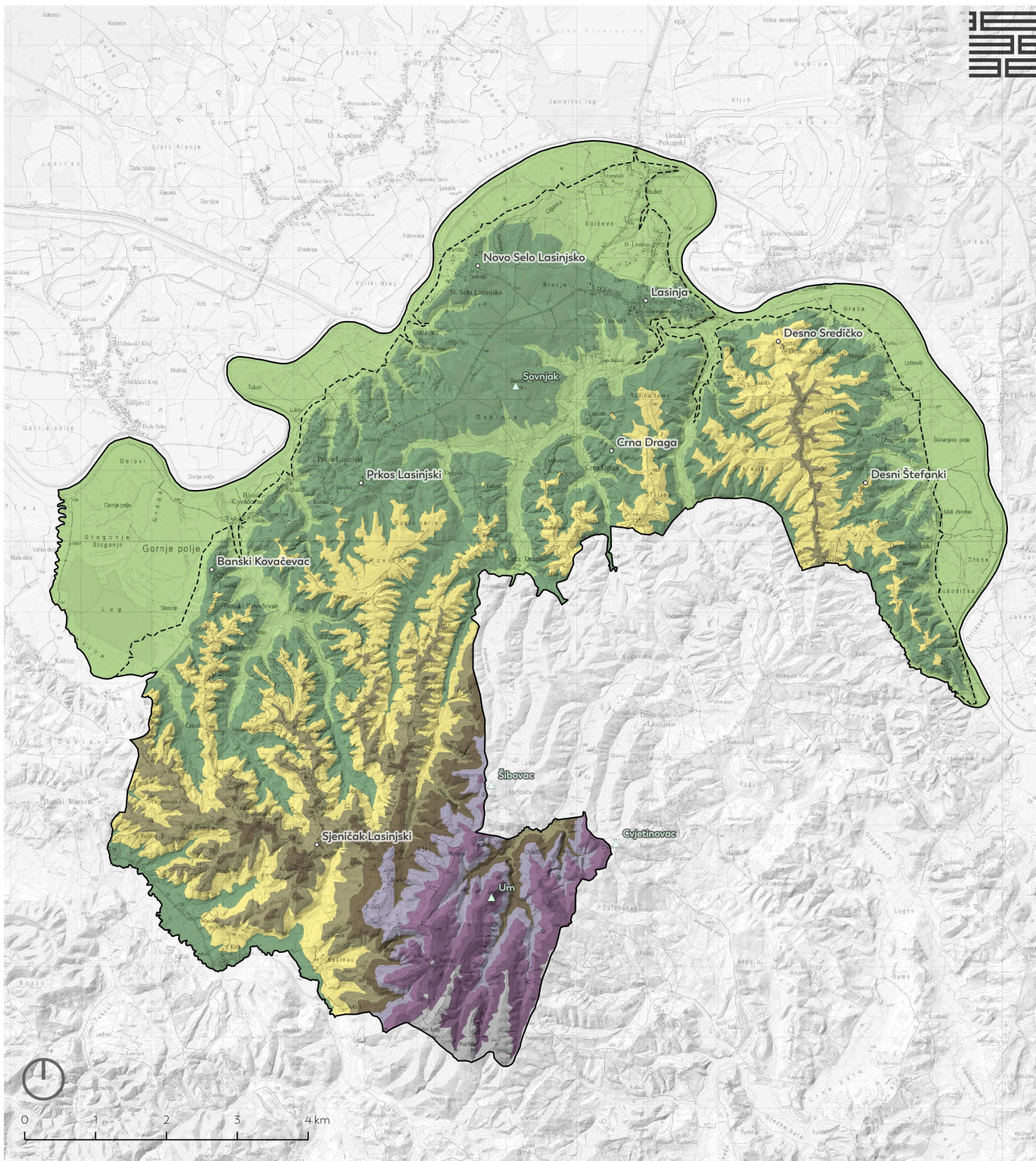
Sadržaj karte: Analiza reljefa - hipsometrija (autorski podatak prema digitalnom modelu reljefa, DGU 2025.)

Kategorija nadmorskih visina (hipsometrija terena)



Ostalo

- Središta naselja
- Granica Općine Lasinja
- - - Slojnica 110 - granica polja rijeke Kupe
- ▲ Vrhovi



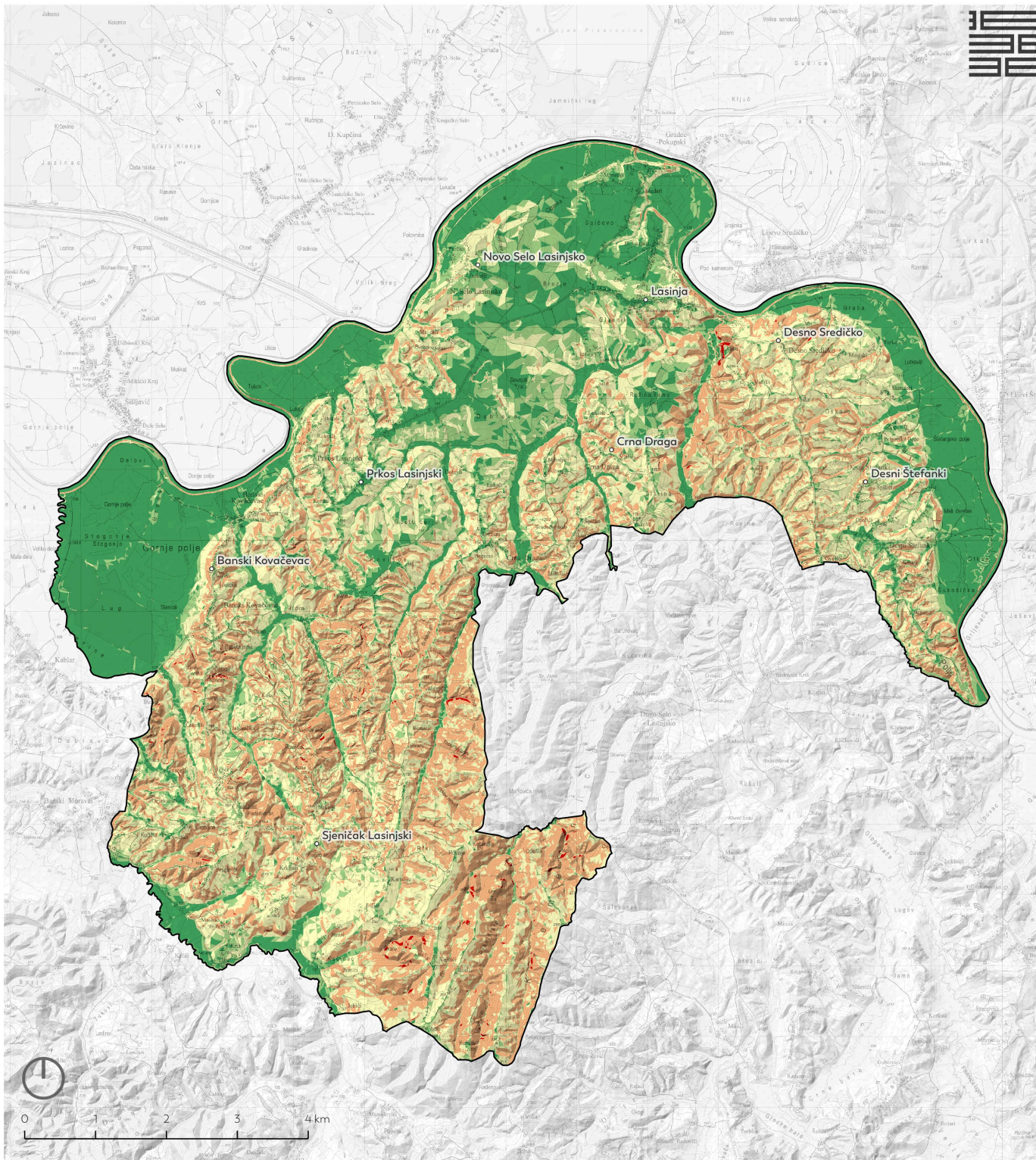
Podloga: Topografska karta 25 000, Digitalni model reljefa (DGU, 2025.)

Sadržaj karte: Analiza reljefa - nagib reljefa (autorski podatak prema digitalnom modelu reljefa, DGU 2025., klasifikacija padina prema Demek, 1972.)

Kategorije nagiba



Ostalo



Podloga: Topografska karta 25 000, Digitalni model reljefa (DGU, 2025.)

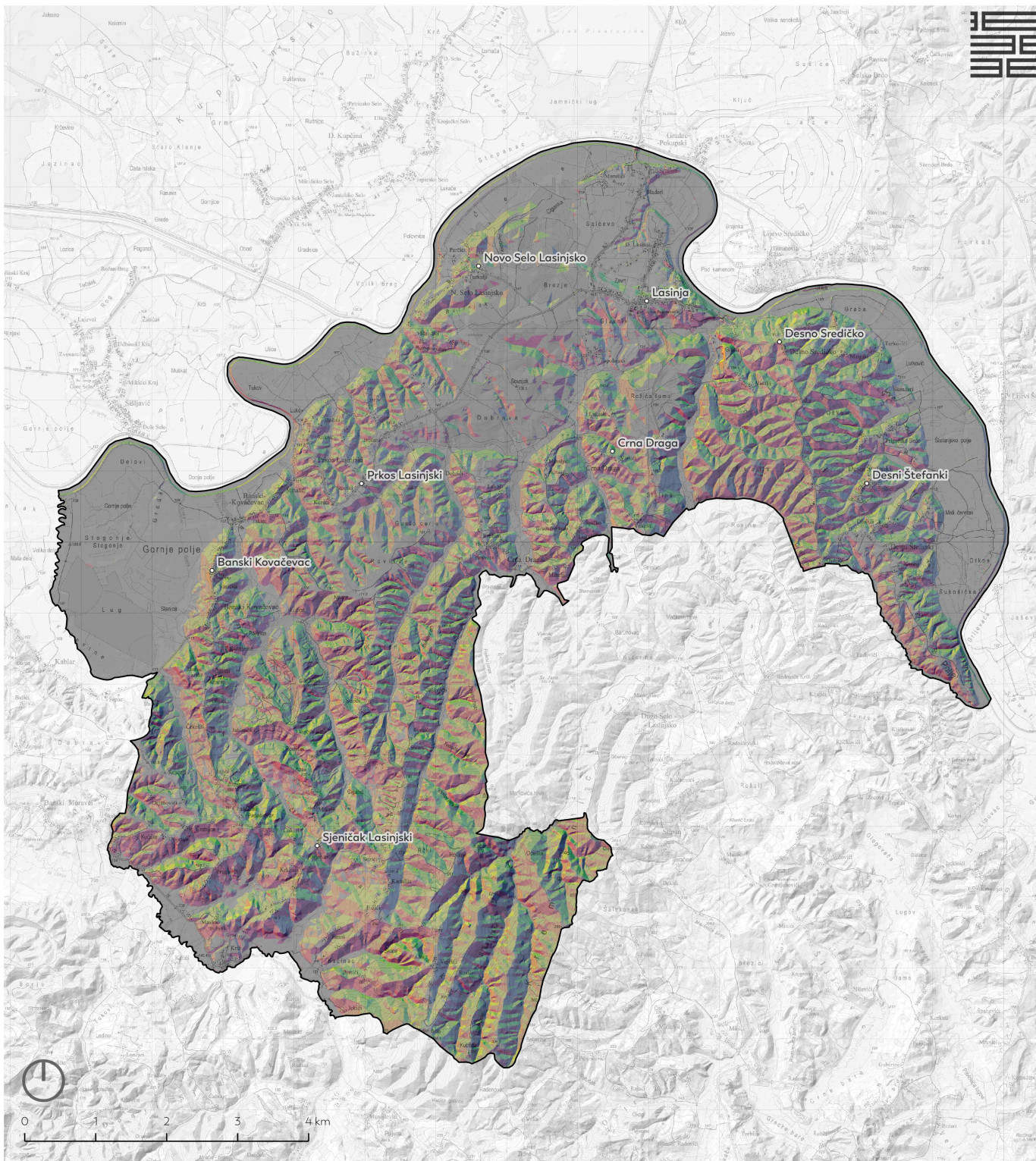
Sadržaj karte: Analiza reljefa - ekspozicija padina (autorski podatak prema digitalnom modelu reljefa., DGU 2025.)

## Kategorije ekspozicije

- Sjeverna ekspozicija
- Sjeveroistočna ekspozicija
- Istočna ekspozicija
- Jugoistočna ekspozicija
- Južna ekspozicija
- Jugozapadna ekspozicija
- Zapadna ekspozicija
- Sjeverozapadna ekspozicija
- Ravan teren i blago nagnute padine (do 5°)

## Ostalo

- Središta naselja
- Granica Općine Lasinja







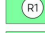
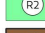

Podloga: Topografska karta 25 000, Digitalni model reljefa (DGU, 2025.)

Sadržaj karte: Planirane aktivnosti prema Prostornom planu Općine Lasinja (PPUO Lasinja, III. IiD, 2024.)















Prostori za razvoj i uređenje unutar naselja

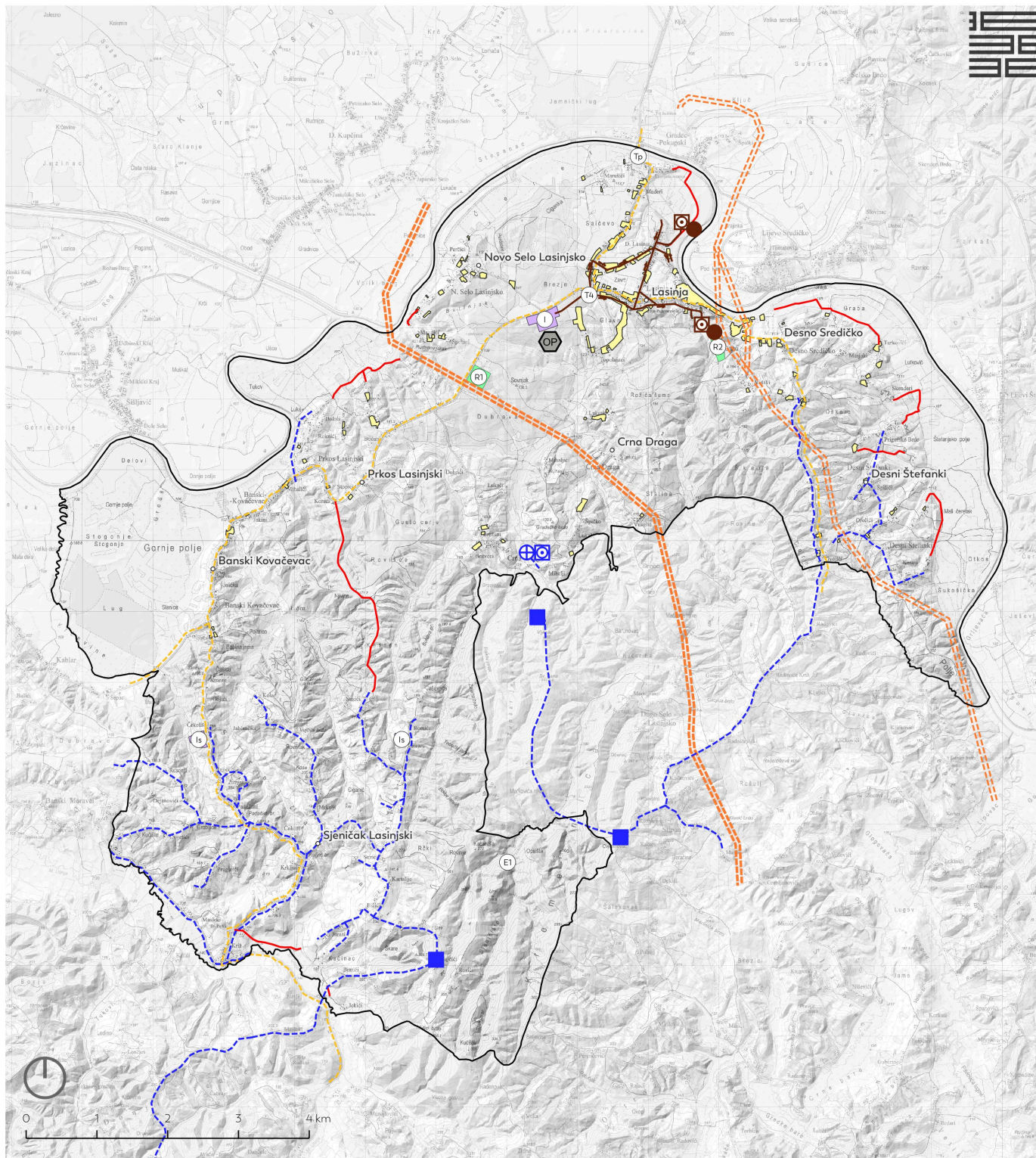
 Neizgrađeni dio građevinskog područja naselja

Prostori za razvoj i uređenje izvan naselja

-  Gospodarsko-proizvodna namjena - I
-  Solarne elektrane - Is
-  Ugostiteljsko turistička namjena - posebna turistička namjena - T4
-  Ugostiteljsko turistička namjena - prateći sadržaji - Tp
-  Rekreativna namjena - R1
-  Rekreativno-društvena namjena - R2
-  Površina za iskorištavanje mineralnih sirovina - E1

Infrastruktura

-  Planirane lokalne i nerazvrstane ceste
  -  Dalekovod 2x400 kV (trasa u istraživanju)
  -  Dalekovod 2x110 kV (trasa u istraživanju)
  -  TK Svetlovodni kabel - planirani
  -  Vodoopskrbni cjevovod - II. etapa
  -  Vodozahvat/ vodocrpilište
  -  Crpna stanica
  -  Vodosprema
  -  Glavni odvodni kanal - kolektor
  -  Uređaj za pročišćivanje otpadnih voda
  -  Ispust
  -  Rezervno odlagalište komunalnog otpada
- Ostalo
-  Središta naselja
  -  Granica Općine Lasinja



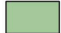


## KARTOGRAM

# ZAKONSKA I PROSTORNO-PLANSKA ZAŠTITA I REŽIMI UREĐENJA PROSTORA



Podloga: Topografska karta 25 000, Digitalni model reljefa (DGU, 2025.)

Sadržaj karte: Zakonska i prostorno-planska zaštita na području Općine Lasinja (PPU Lasinja, III. IID, 2024.)







### Prirodna baština

-  POVS - područje očuvanja značajno za vrste i stanišne tipove
-  POP - područje očuvanja značajno za ptice
-  ZK - Značajni krajobraz



### Zaštićena kulturna dobra

-  Arheološki pojedinačni lokalitet
-  Spomen objekt

### Kulturna dobra evidentirana Prostornim planom

-  Arheološki pojedinačni lokalitet - evidentirano
-  Civilna građevina - evidentirano
-  Etnološka građevina - evidentirano
-  Memorijalno-povijesno područje - evidentirano
-  Sakralna građevina - evidentirano
-  Spomen objekt - evidentirano

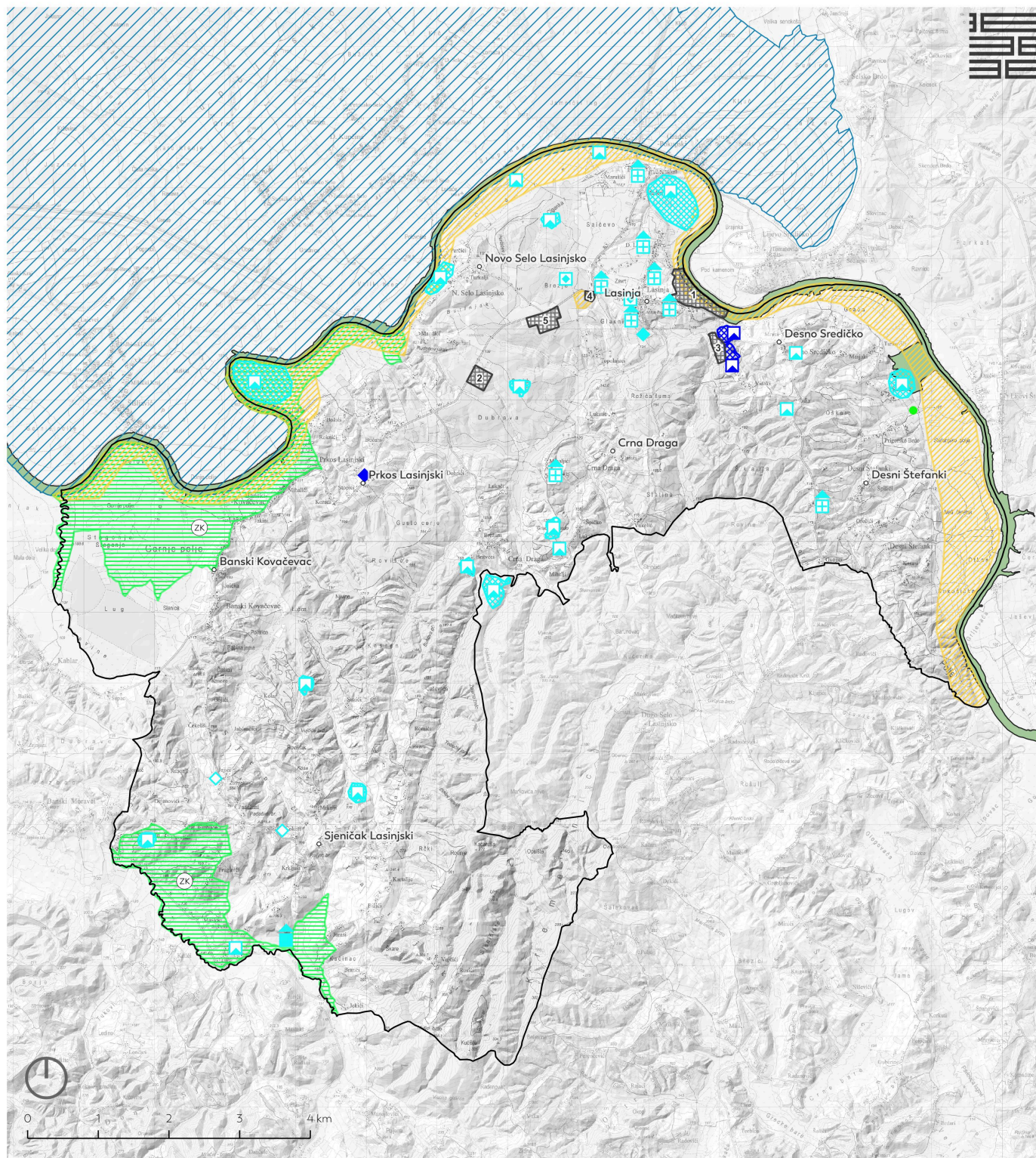
### Krajobraz

-  Osobito vrijedan predjel - prirodni krajobraz
-  Značajne panoramske vrijednosti krajobraza

### Ostalo

-  Središta naselja
-  Granica Općine Lasinja
-  Obuhvat obvezne izrade Urbanističkog plana uređenja

- 1 - UPU zone mješovite namjene "Obala Lasinje"
- 2 - UPU Rekreacijska zona "Ciglana"
- 3 - UPU Rekreacijsko društvena zona "Lasinjska kultura"
- 4 - UPU Gospodarsko-proizvodna zona "Lasinja" - na snazi
- 5 - UPU Ugostiteljsko-turistička zona "Lovački dom" - na snazi

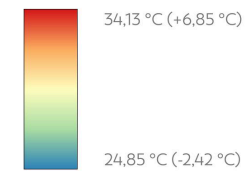


# ANALIZA TOPLINSKIH OTOKA - TEMPERATURA PRI POVRŠINI TLA (2024.)

Podloga: Topografska karta 25 000, Digitalni model reljefa (DGU, 2025.)

Sadržaj karte: Analiza toplinskih otoka - temperatura pri površini tla (autorski podatak prema satelitskoj snimci Landsat 8 na dan 12.08.2024., USGS, 2025.)

Temperatura pri površini tla (eng. Land surface temperature - LST)



Ostalo

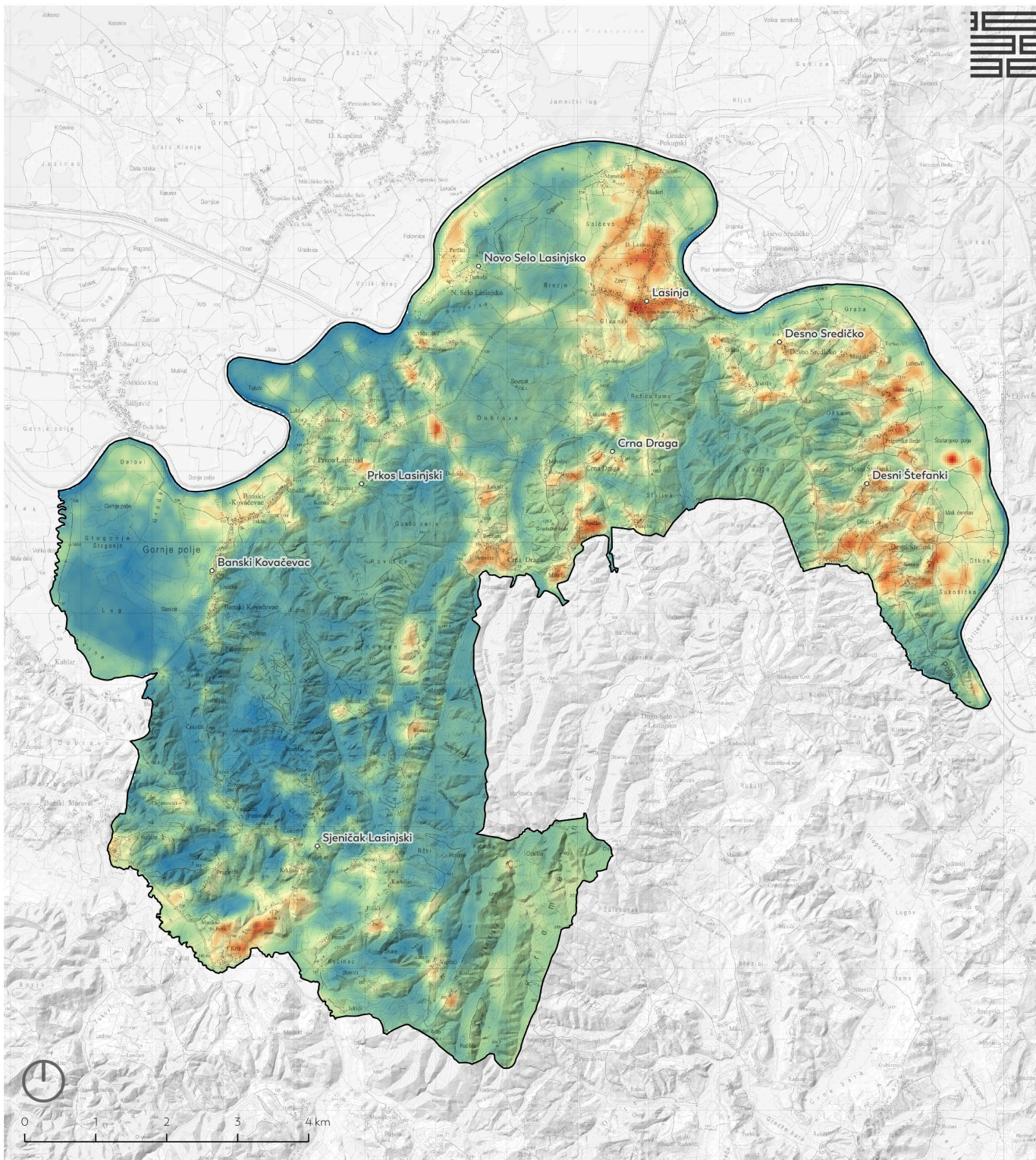
- Središta naselja
- Granica Općine Lasinja

Odstupanje od prosječne vrijednosti prema tipu staništa (°C)

12.08.2024. - LASINJA

+2.68	Izgrađena i industrijska staništa
+1.27	Travnjaci, cretovi i visoke zeleni
+1.03	Kult. nešumske površine i stan. s korovnom i ruderalnom vegetacijom
-0.40	Šikare
-0.61	Šume
-0.75	Površinske kopnene vode i močvarna staništa
+3.83	Nitrofilni pašnjaci i livade-košance nizinog vegetacijskog pojasa
+2.68	Izgrađena i industrijska staništa
+1.90	Mozaici kultiviranih površina
+1.54	Mezofilne livade košance Srednje Europe
+0.92	Voćnjaci
+0.17	Periodički vlažne livade
+0.06	Zapuštene poljoprivredne površine
-0.31	Mezofilne živice i šikare kontinentalnih, izuzetno primorskih krajeva
-0.33	Tršćaci, rogozici, visoki šiljevi i visoki šaševi
-0.45	Bujadnice
-0.51	Vrbici pepeljaste i uškaste vrbe
-0.61	Šume
-0.63	Stalne stajačice
-0.64	Brdske livade uspravnog ovsika na karbonatnoj podlozi
-0.68	Kanali
-0.76	Zajednice nitrofilnih, higrofilnih i skiofilnih staništa
-1.05	Stalni vodotoci
-1.16	Neobrasle i slabo obrasle obale stajačica
-1.34	Sastojine čivitnjače
-1.90	Zakorijenjena vodenjarska vegetacija

Prosječna vrijednost temperature pri tlu na području Općine: 27,28 °C



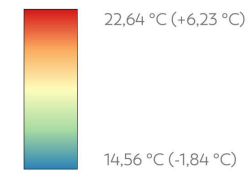
## KARTOGRAM

# ANALIZA TOPLINSKIH OTOKA - TEMPERATURA PRI POVRŠINI TLA (2025.)

Podloga: Topografska karta 25 000, Digitalni model reljefa (DGU, 2025.)

Sadržaj karte: Analiza toplinskih otoka - temperatura pri površini tla (autorski podatak prema satelitskoj snimci Landsat 8 na dan 14.08.2025., USGS, 2025.)

Temperatura pri površini tla (eng. Land surface temperature - LST)



Ostalo

- Središta naselja
- Granica Općine Lasinja

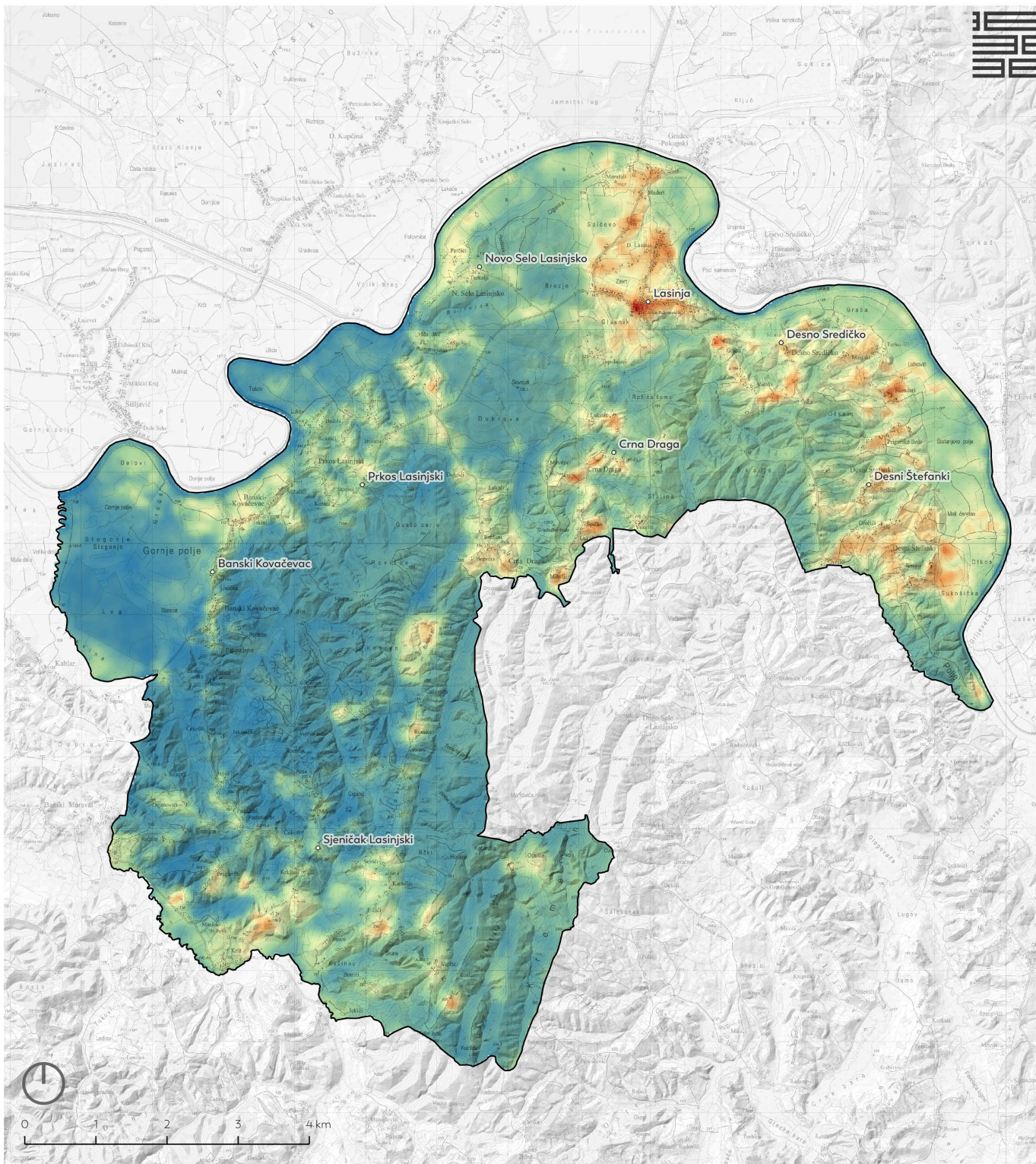
Odstupanje od prosječne vrijednosti prema tipu staništa (°C)

14.08.2025. - LASINJA

- +2.24 Izgrađena i industrijska staništa
- +0.94 Travnjaci, cretovi i visoke zeleni
- +0.79 Kult. nešumske površine i stan. s korovnom i ruderalnom vegetacijom
- 0.31 Šikare
- 0.47 Šume
- 0.49 Površinske kopnene vode i močvarna staništa

- +2.24 Izgrađena i industrijska staništa
- +2.15 Nitrofilni pašnjaci i livade-košarice nizinog vegetacijskog pojasa
- +1.51 Mozaici kultiviranih površina
- +1.16 Mezofilne livade košarice Srednje Europe
- +0.83 Voćnjaci
- +0.05 Zapuštene poljoprivredne površine
- 0.10 Tršćaci, rogozici, visoki šiljevi i visoki šaševi
- 0.16 Vrbici pepeljaste i uškaste vrbe
- 0.24 Mezofilne živice i šikare kontinentalnih, izuzetno primorskih krajeva
- 0.29 Periodički vlažne livade
- 0.39 Stalne stajačice
- 0.39 Bujadnice
- 0.47 Šume
- 0.49 Kanali
- 0.65 Brdske livade uspravnog ovsika na karbonatnoj podlozi
- 0.77 Stalni vodotoci
- 0.80 Neobrasle i slabo obrasle obale stajačica
- 0.82 Zajednice nitrofilnih, higrofilnih i skiofilnih staništa
- 1.05 Sastojine čitinjače
- 1.20 Zakorijenjena vodenjarska vegetacija

Prosječna vrijednost temperature pri tlu na području Općine: 16,41 °C





# KARTOGRAM

## PLAN ZELENE URBANE OBNOVE OPĆINE LASINJA

Podloga: Topografska karta 25 000, Digitalni model reliefa (DGU, 2025.)  
Sadržaj karte: Plan zelene urbane obnove Općine Lasinja (autorski podatak.)

### Prostorno-planska zaštita (krajobraz)

Osobito vrijedan predjel - prirodni krajobraz

Značajni krajobraz

### Zakonska zaštita NATURA 2000

Područje očuvanja važno za staništa i vrste (POVS)

Područje očuvanja važno za ptice (POP)

### Elementi krajobraza Općine Lasinja

Vodotoci - manje površine

Vodotoci (Kupa)

Livade i travnjaci

Škare i obrasle površine

Šume

Pretežito poljoprivredne površine

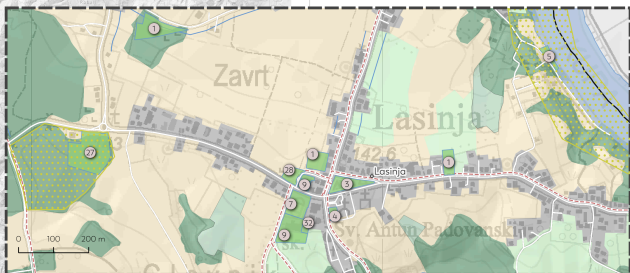
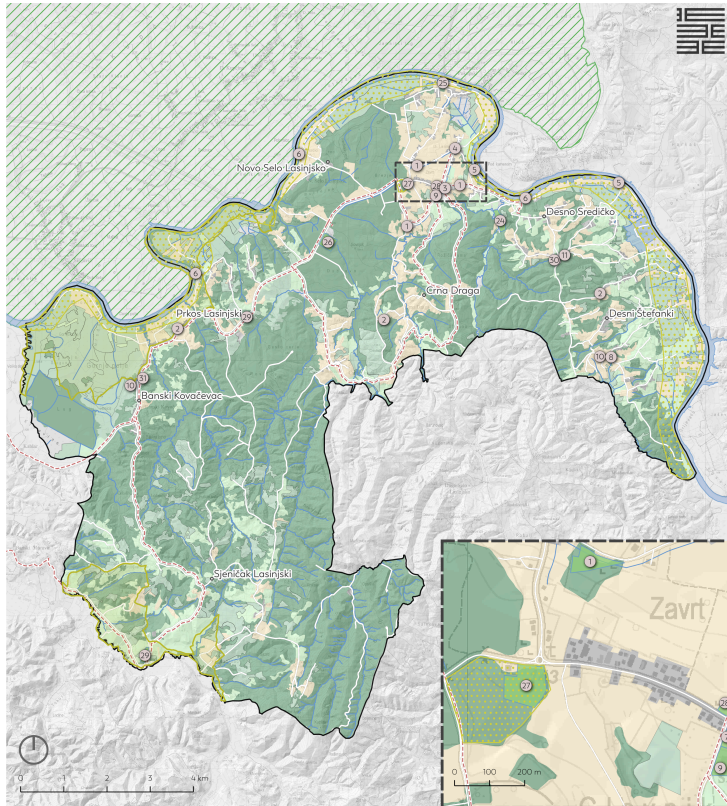
Pretežito izgrađena područja

### Prometna i pješačko-biciklistička infrastruktura

Cestovne prometnice

Biciklističke rute

Obuhvat projekata ZUO



### STRATEŠKI CILJ 1. Unaprjeđenje i planiranje održivih zelenih prostora i javnih zgrada na području Općine Lasinja

P.C.1.1. Unaprjeđenje kvalitete postojećih te poticanje razvoja novih održivih zelenih i javnih prostora u naseljima

#### M.1.1.1. Uređenje i obnova postojećih te uspostava novih zelenih i javnih prostora u naseljima

1. Uspostava novih tipova parkovnih površina u općinskom centru
2. Uspostava novih otvorenih / zelenih prostora u okolnim naseljima
3. Unaprjeđenje parka na Trgu hrvatskih branitelja
4. Unaprjeđenje dječjih igrališta
5. Uređenje postojećih kupališta na rijeci Kupi u naseljima Lasinja i Desno Sredičko
6. Uspostava novih lokacija kupališta na Kupi

#### M.1.1.2. Unaprjeđenje sportske infrastrukture

7. Unaprjeđenje sportskih sadržaja u naselju Lasinja
8. Unaprjeđenje sportskih terena u Desnim Štefankima i ostalim naseljima

#### M.1.1.3. Uređenje okoliša oko društvenih i vatrogasnih domova te ostalih objekata javne i društvene namjene

9. Unaprjeđenje okoliša škole i vrtića u Lasinji
10. Uređenje okoliša društvenih domova u Desni Štefanki i Banski Kovačevac
11. Uređenje okoliša oko DVD-a Desno Sredičko

✳ Uređenje okoliša oko ostalih objekata javne i društvene namjene

#### M.1.1.4. Unaprjeđenje memorijalnih prostora i vanjskog prostora sakralnih objekata

- ✳ Uređenje otvorenih prostora sakralnih objekata te groblja
14. Uređenje otvorenih prostora uz spomen obilježja

P.C.1.2. Poboljšanje krajobraza prometne infrastrukture

#### M.1.2.1. Ozelenjivanje cestovnih koridora i uspostava staza

- ✳ Uspostava sustava pješačko-biciklističkih staza između naselja
- ✳ Sadnja dvoreda i ozelenjavanje prometnica unutar naselja

#### M.1.2.2. Ozelenjivanje prometa u mirovanju

- ✳ Zelena parkirališta
- ✳ Unaprjeđenje autobusnih stanica

P.C.1.3. Poboljšanje posjetiteljskih i rekreacijskih kapaciteta

#### M.1.3.1. Unaprjeđenje tematskih staza i ruta

- ✳ Unaprjeđenje sustava biciklističkih ruta
- ✳ Uspostava staza uz rijeku Kupu - „Zeleno-plave staze“
- ✳ Kupa – povijesni riječni put
- ✳ Stazama Lasinjske kiselice
- ✳ Uređenje staza unutar poljoprivrednih površina

#### M.1.3.2. Uspostava rekreacijsko-turističkih-ugostiteljskih zona

24. Rekreacijsko-društvena zona „Lasinjska kultura“
25. Ugostiteljsko-turistička zona pratećih sadržaja „Pristanište“
26. Rekreacijska zona jezero Ciglana

P.C.1.4. Planiranje i gradnja novih prostora i zgrada u skladu s KG / kružna obnova i reprogramiranje korištenih prostora i zgrada

#### M.1.4.1. Planiranje i gradnja novih prostora i zgrada u skladu s KG

27. Izgradnja kampa sa sportskim i cikloturističkim sadržajima
28. Izgradnja Interpretacijski centar Lasinjske kulture
29. Revitalizacija i obnova nekorisćenih prostora i zgrada prema načelima kružnog gospodarenja

#### M.1.4.2. Revitalizacija i obnova nekorisćenih prostora i zgrada

30. Revitalizacija i obnova nekorisćenih prostora i zgrada prema načelima kružnog gospodarenja
31. Rekonstrukcija i dogradnja građevine DVD-a Desno Sredičko
32. Izgradnja društvenog doma Banski Kovačevac
33. Dogradnja jednodijelne školske sportske dvorane s pratećim sadržajima u sklopu OŠ „Antun Klasić“ Lasinja

#### M.1.4.3. Kružna obnova i reprogramiranje korištenih prostora i zgrada

33. Poticanje energetske obnove obiteljskih kuća u privatnom vlasništvu

✳ Lokacija aktivnosti/projekta bit će definirana u procesu daljnje projektne razrade.

● Lokacija je određena

### STRATEŠKI CILJ 2. Očuvanje i unaprjeđenje bioraznolikosti i vrijednih ekosustava Općine Lasinja

P.C.2.1. Jačanje prirodnih i društvenih vrijednosti vodnih elemenata

#### M.2.1.1. Revitalizacija područja uz vodna tijela

- ✳ Unaprjeđenje područja uz rijeku Kupu i ostale vodotoke
- ✳ Primjena rješenja temeljenih na prirodi (Nature-based solutions) za unaprjeđenje stanja vodnih tijela

P.C.2.2. Očuvanje bioraznolikosti na poljoprivrednim površinama sukladno Strateškom planu Zajedničke poljoprivredne politike Republike Hrvatske

#### M.2.2.1. Očuvanje krajobraznih obilježja na poljoprivrednim površinama

- ✳ Održavanje i sadnja živica
- ✳ Održavanje i sadnja stabala i/ili dvoreda
- ✳ Održavanje postojećih i uspostava novih šumaraka
- ✳ Uspostava poljskih traka

#### M.2.2.2. Očuvanje mozaičnosti poljoprivrednih površina

- ✳ Raznolikost usjeva na poljoprivrednim površinama
- ✳ Ekstenzivno gospodarenje pašnjacima
- ✳ Očuvanje postojećih i uspostava novih travnjaka
- ✳ Očuvanje ekstenzivnih voćnjaka

P.C.2.3. Očuvanje šumskih sastojina na području Općine Lasinja te povećanje vrijednosti njihovih funkcija

#### M.2.3.1. Unaprjeđenje rekreativne, zdravstvene i okolišne vrijednosti šuma uz poticanje održivog gospodarenja privatnim šumama

- ✳ Konverzija (rekonstrukcija) degradiranih šumskih sastojina
- ✳ Izgradnja i uređenje poučnih staza i prateće infrastrukture unutar šumskog područja